



Cocon saga

- vol.1 -
今と昔をつなぐ
ヒト・モノ・トコロ

佐賀市歴史民俗館までの散歩道
偶然みつけたレンガの壁
蔦の緑と褪せた赤茶の
コントラストが美しい

- 今回紹介するお店 -
tricolore+J
GALLERY シルクロ
TIMER CALIFORNIA KITCHEN
ノウエ
12 douze
malle

Cocon map

今と昔をつなぐ
ヒト・モノ・トコロ

- 1 tricolore+J
- 2 GALLERY シルクロ
- 3 TIMER CALIFORNIA KITCHEN
- 4 ノウエ
- 5 12 douze
- 6 malle
- ★ 表紙の場所

Cocon sagaについて
古くさいか時代遅れだとか
そんな言葉でひとくりにされていたコト
佐賀の街にはたくさんありました
けれども今、私たちにそれはそれが新鮮に映ります
古いけれど新しいという感覚
そんな街に魅力を感じ

暮らし続けるヒトと暮らし始めたヒト
作り続けられているモノと生み出されようとしているモノ
歴史を刻み続けているトコロと今から歴史が始まるトコロ
そんなヒト・モノ・トコロの過去と現在の調和を感じ
古今と言う言葉から“Cocon saga”と名付けました

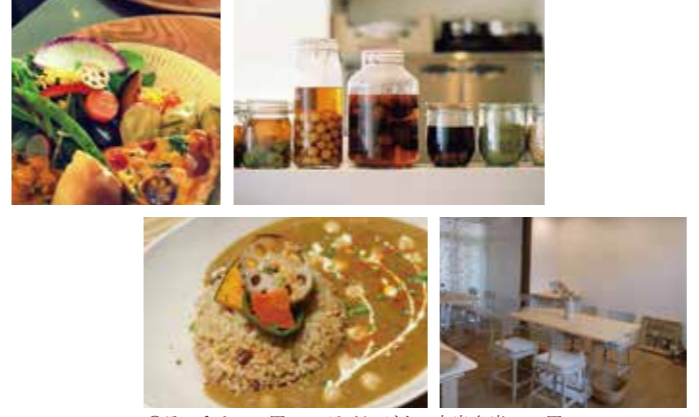
malle

delicatessen+cafe

見て美味しい、食べて美味しい！
旬の野菜をたっぷり使った料理店。

野菜ソムリエの資格を持つスタッフが
オープンキッチンで、腕によりをかけて調理します。
ランチはもちろんヘルシー玄米弁当、手作りケーキ、
キッシュ、パニーニ etc.テイクアウトメニューも充実。

駅の北側、大通りから一本入った静かな空間で
くつろぎのカフェタイムをお過ごしください。



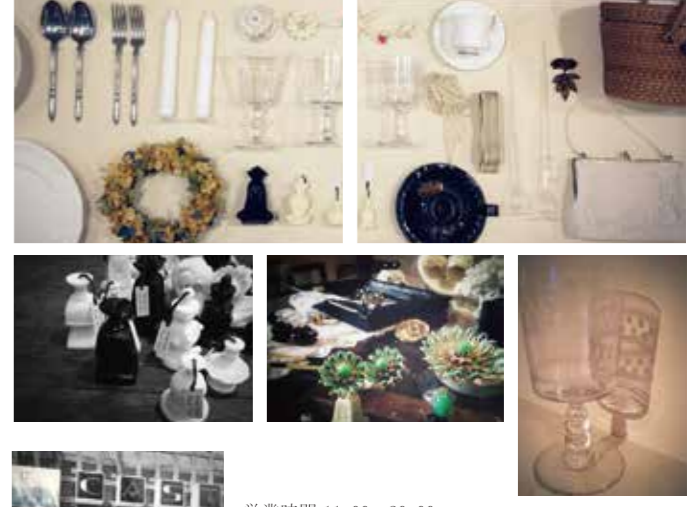
○ランチは 680 円～、テイクアウトの玄米弁当 550 円～

営業時間 11:30～18:00
(ランチ 14:30ラストオーダー)
定休日 日曜、第2・4火曜
佐賀市神野東2丁目4-55
tel:0952-97-8061
Facebookアカウント:「malle」



ふたりの小さなこまもの店

古い日本の器の隣にはフランスのグラスを
昭和のキッチンリングにはアメリカンペンテーゼのイヤリングを・・・
国も年代もいろいろなのに
スキなものを集めると生まれる心地の良い調和
今と昔が出会う場で日々の暮らしに彩りを添える
こまものたちをご紹介します



営業時間 11:00～20:00
定休日 月曜
佐賀市唐人1-5-32 CAST 1F
e-mail: herzuretti.77@gmail.com
WEB: http://12douze.blogspot.jp/

tricolore+J

Vintage & Antique from Europe & USA



フランスをはじめ、イギリス、アメリカの
Antique & Vintage雑貨を中心に紹介。
リーズナブルなプライスで普段使いに
取り入れやすい物を取り扱っています。

当SHOPは本店として隣にアトリエ
を構え、全国展開しているGlass
Jewelryブランド“SUNSET GLASS”の
作品も取り扱っています。新作がどん
どんアトリエから入荷しています。

営業時間 月・水・木 11:00～19:00 金 11:00～20:00
土 12:00～20:00 日 12:00～19:00
定休日 火曜
佐賀市呉服元町2-24
e-mail: tricoloreplusj@gmail.com
WEB: http://tricoloreplusj.com/

シルクロ

お手頃な版画から立体作品などの逸品まで、
アート作品を取り揃えた現代美術ギャラリーです。
シルクロ(circolo)とは、スペイン語で“輪”の意味。
様々な人が集い、出会いが生まれることを願っています。
暮らしを彩る素敵な一枚やワンランクアップの贈り物など
お探しの方は、ぜひ一度お越しください。



シルクロではカフェスペースも併設しています。

営業時間 11:00～19:00
定休日 月・火曜
佐賀市松原2丁目13-19・2F
tel:050-1136-4661
e-mail: nappeppe@yahoo.co.jp
WEB: http://www.geocities.jp/nappeppe/

TIMER CALIFORNIA KITCHEN

友人を家に招いて食事でもてなすようなレストラン



佐賀の中心地松原川沿いにひっそりと佇むカリフォルニア料理の店。
地元の人と食材を愛すシェフ、この空間が好きで働くスタッフ、
そして地元のお客さんで作り上げられるオンリーワンのレストランです。
佐賀で頑張っている人と一緒に食を通じて盛り上げながら
佐賀県の魅力を県外そして世界に発信する店作りを目指します。

MON	TUE	WED	THU	FRI	SAT	SUN
勉強会	料理教室	通常営業 11:30-2pm L.o 6pm-9:30pm L.o				定休日

* 第4日曜日は「モーニングの日」

佐賀市松原2丁目13-19
tel:0952-65-1536
e-mail: lecokitchen@gmail.com
WEB: http://timer-california.weebly.com/

ノウエ

お洋服やアクセサリ、赤ちゃんのおもちゃなど、
いろんな商品がならんでいる、雑貨のセレクトショップです。
店名は「一丁目食堂」の上にあるから“ノウエ”。
緑のトビラが目印、ぜひご来店ください。



営業時間 11:30～20:00
定休日 日曜・第3水曜日
(月曜祭日の場合月曜定休)
佐賀市中央本町1-31 2F
tel:fax:0952-25-3638
WEB: http://ameblo.jp/ithi-thoume-noue/